

株式会社コアデンタルラボ横浜
〒233-0007 神奈川県横浜市港区大久保1-5-26

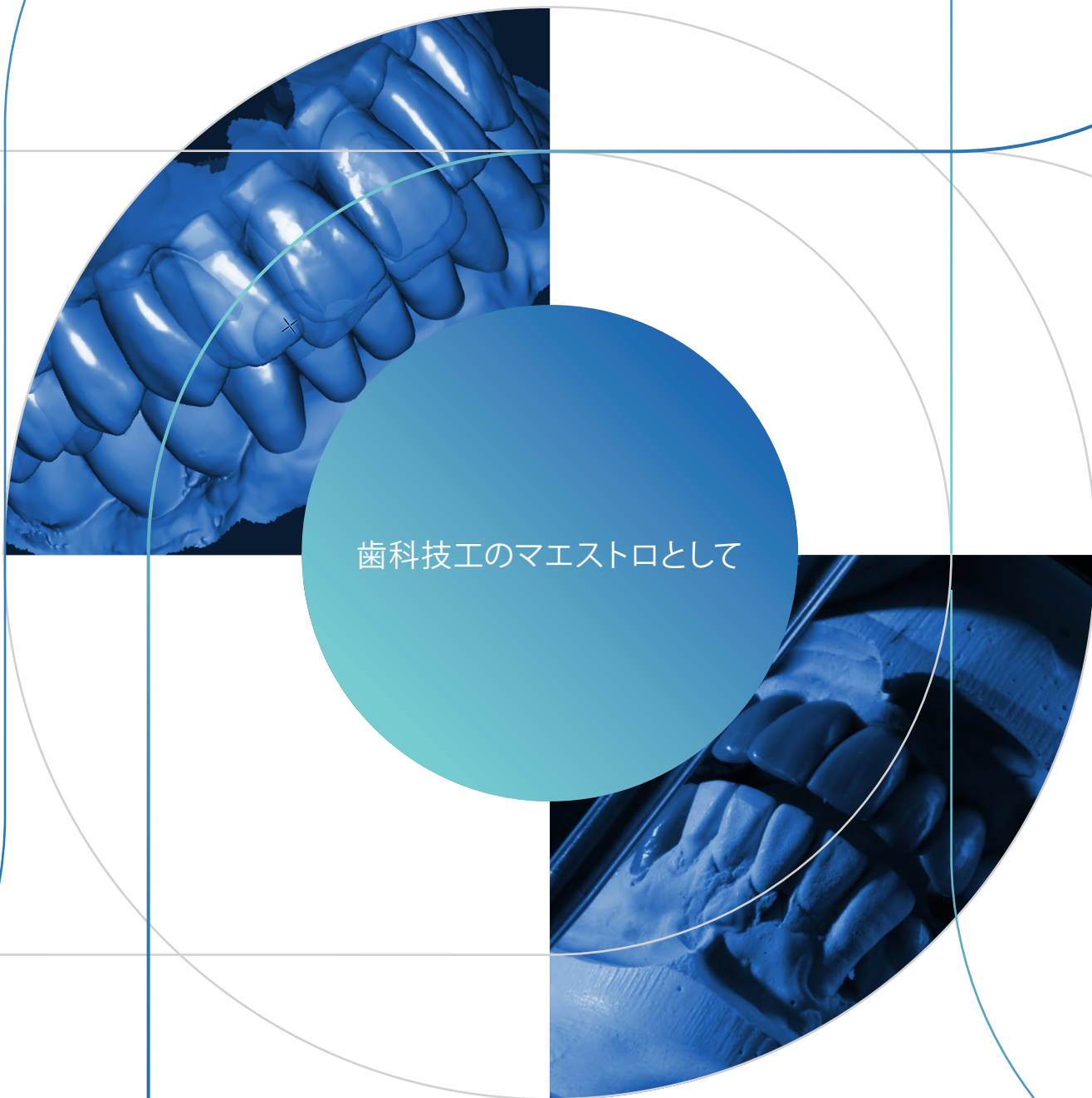
お問い合わせ

045-840-0811



Company profile

会社案内



歯科技工のマエストロとして

私たちコアデンタルラボ横浜が 大事にしていること

社員一人ひとりがご依頼の意図を理解し、考え、最善を尽くす。

「コアデンタルラボ横浜に頼んでよかった」

そうお客様に心から思っただけの会社になるよう、改善を続けています。

さらに、減り続けていく歯科技工士の問題にも積極的に取り組んでいます。

作業の機械化やオンライン対応、歯科技工業界の近未来に向けた

業務改善を推進し続けること。

それが、コアデンタルラボ横浜の業界における役割と考えています。

株式会社コアデンタルラボ横浜
代表取締役

陸 誠(くがまこと)

企業理念

創業理念

弊社は歯科技工を通じて、患者様に満足と喜びを、先生に安心と信頼を、
社員に家族の喜びと幸福を創造し社会に貢献します。

経営理念

Core Smile～その先の笑顔の為に～
私たちは、歯科技工を通じてお客様、社員そして関わる
全ての人の笑顔に貢献します。

ビジョン

笑顔あふれるビジョナリーカンパニーをつくる。
定義：先見性を持ち、業界で卓越した企業であること

職人の技 × デジタル歯科技工



Quality

コアデンタルラボのクオリティ

熟練の歯科技工士による高度な技術と精密なデジタル技術の組み合わせによって製品のクオリティを高め、より満足度の高い製品提供への挑戦を続けています。

デジタル化で歯科技工業務を変革

デジタル化による効率性の向上はもちろん、現実に検証することが難しい骨格及び口腔内シミュレーションやCAD/CAM、3Dプリントによる加工など、歯科技工の可能性を広げる最新技術の導入に積極的に取り組んでいます。



磨き上げた匠の技

私たちは、デジタル技術と同じくらい人の感覚を重要視しています。サブミクロンの段差の感知や美しい色味のバランスなど、技工士の目と感覚を研ぎ澄ませ、一人ひとり違う口腔環境の調和を目指しています。



企業ラボとしての格付け

お客様に安心感を持ってお取引いただくための裏付けとして、品質マネジメントシステムに関する国際規格ISO9001を取得しました。私たちはこれからも、安心・安全な社会と顧客満足の維持・向上に努めていきます。

2007年 ISO9001:2000取得
2017年 ISO9001:2015取得



Facility 設備

常にご満足いただける歯科技工製品を提供し続けるために、最新設備を整えて更なる精度向上と効率化に取り組んでいます。

模型自動搬送 + 計測システムを導入

計測器を使って模型をデジタル化していた作業を全自動化しました。このことは、歯科技工士が減少傾向にある中でも製品のクオリティを守り、さらなる品質向上へ向けた活動の充実へとつながっています。



模型自動搬送+計測システム本体外観



ロボットアームで計測模型を自動差し替え



計測する模型を内部で格納

CAD/CAM加工機・3Dプリント加工機

手作業では難しいジルコニアディスク加工、インプラントチタンアバットなど最新の加工機を導入しています。様々な業種と連携を図りながら、常に変わりゆく歯科技工技術を取り入れて研鑽を続けています。



多様な歯科技工への対応を可能にする各種切削加工機



デジタル技工に3Dプリンターを活用



センターラボとして大型加工機を完備

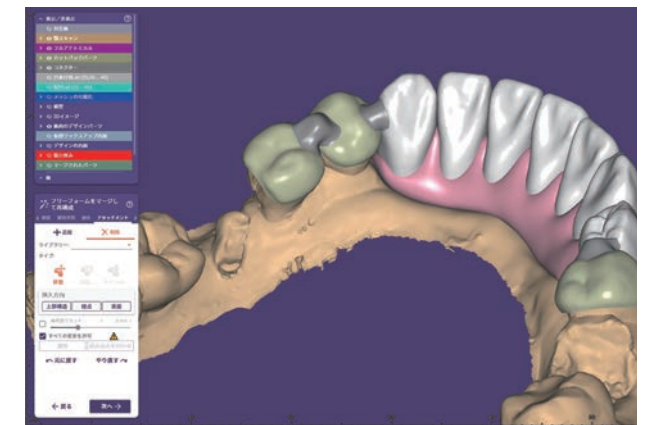
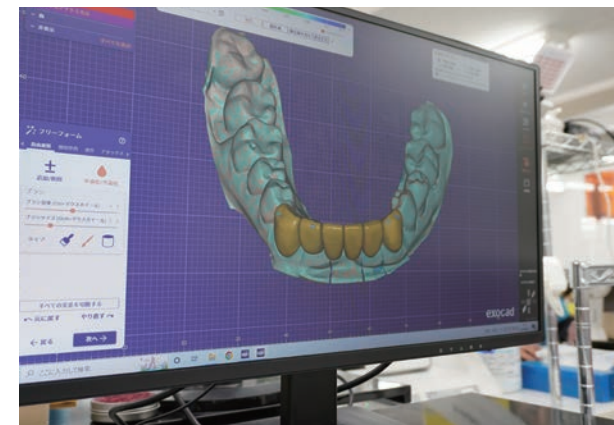
Technology

デジタル技術

3Dデジタル模型から、ジルコニアインレー、ブリッジと、常に新しい技術を取り入れることで、柔軟な製作対応を可能にしています。

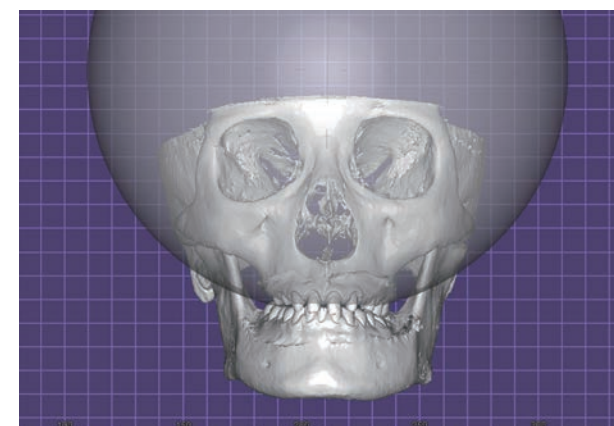
デジタル加工

専用のソフトを複数使い分けて補綴装置を設計しています。設計したデータは各種加工機に直接送信し、製品へ加工。設計と加工を連携し、速さと正確さを兼ね備えた製作体制を整えています。



噛み合わせシミュレーション

口腔内の複雑な噛み合わせをデジタル上でシミュレーション。咬合器では再現の難しい、患者様固有の動きの再現が可能です。



顎骨3Dプリント

DICOM (CT) データと3Dプリント技術の組み合わせにより、抜歯窩や下顎管の立体的な再現も可能です。



Product

取扱製品

各専門分野のスペシャリストが患者様の笑顔を支える製品を製作しています。

クラウン (CROWN)

熟練の歯科技工士が優れた技術・経験を存分に生かした製品作りに取り組んでいます。



デンチャー (DENTURE)

機能と審美を両立し、快適に噛める義歯を製作します。



コンビネーション (COMBINATION)

自社ですべての業務を完結できる利点を生かし、スムーズなプロセスで精緻な複合補綴を製作します。



インプラント (IINPLANT)

国内外のあらゆるインプラントに対応した補綴を製作します。



サージカルガイド

インプラントサージカルガイドの製作を請け負います。各社インプラントメーカーに対応しております。



矯正

各種矯正装置に加え、オリジナルの製品開発に力を入れています。



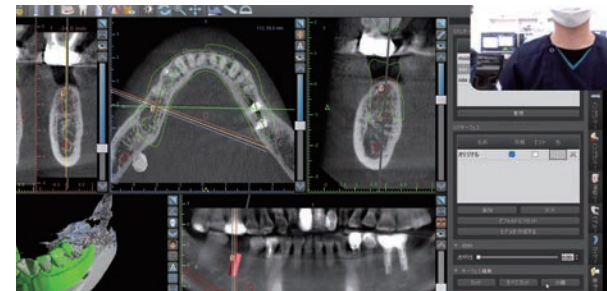
Support

サポート・サービス

リモート系に特化した歯科技工所を目指し、全国の歯科医院様、歯科技工所様に向けたサービスを展開しています。

オンライン対応

各種オンライン窓口を設け、歯科技工全般の打ち合わせをオンラインで対応。スピーディで密接な製作体制を構築しています。



ミリングセンターラボ

全国の歯科技工所様、院内技工のCAD/CAM製品加工を承ります。チタンアバットメントの加工、ジルコニアのコーピングなど部分業務委託も可能です。



補綴設計プラン

設計でお悩みの際、弊社の専門技工士がプランニングをご提案します。



歯科技工録

歯科技工録法に基づく作業者及び材料製造番号の記録として歯科技工録を作成。専用ソフトを用いた電子記録として管理しています。



歯科医院向けサービス

院内掲示用の自費促進ポスターや製品パンフレットを自社内で作成し、常に最新の情報を発信しています。



メールマガジン

技工情報、キャンペーンのお知らせをメールマガジンでお知らせしています。



Workflow

信頼を守る品質管理体制

日本全国の歯科医院様、歯科技工所様へのサポート体制を整えています。オンライン体制の構築、受発注の宅配便化、歯科技工録の作成など、高品質の歯科技工物を安心の管理体制でお届けしています。

Workflow

1

受発注

毎朝宅急便で届いた依頼品を細かくチェック。お預かりした模型等の情報はデータに残して管理しています。



営業提案、技工物受注



受注内容確認

2

製品加工

お預かりした技工物は、受発注システムに登録し、患者様のお名前、補綴種、部位、技工工程をシステムで一元管理しています。



歯科技工物製作



歯科技工作業内容確認

3

仕上がり管理と発送

完成した技工物は、マイクロスコープを用いて最終監査をした後、伝票等の記載確認を行い宅配便で発送します。



完成技工物のチェック



梱包・発送

納品

主体的に品質マネジメント (Quality Management) を行い、品質管理 (Quality Control) を徹底し、安定の品質とお客様満足度の高い技工物の製作を心掛けています。また、営業と生産の部門間連携でお客様満足度を高めるマネジメントシステムを確立しています。

Company profile

会社概要

社名	株式会社コアデンタルラボ
所在地	神奈川県横浜市港南区大久保1-5-26
創立者	齋藤隆司
代表者	代表取締役 陸 誠(くが まこと)
資本金	2,340万円
設立	1983年7月
社員数	77名(2022年4月現在)
TEL/FAX	045-840-0811(代表)/045-840-0813

Company history

沿革

1983	株式会社コアデンタルラボ横浜設立
2003	横浜市港南区大久保に移転
2007	Avada GM-1000導入・創立25周年記念式典開催
2010	故) 前代表齋藤幸重郎に替わり、陸誠が代表取締役に就任
2017	ISO9001:2015認証取得
2022	歯科技工所として全国初の模型自動搬送+計測システムを導入

Online service

オンラインサービス

公式ウェブサイトをはじめ、SNSで最新情報や技術情報を発信しています。



コアデンタルラボ横浜
公式サイト
<https://www.core-dental.co.jp/>



Youtube
公式チャンネル
[facebook.com/coredental.lab.yokohama/](https://www.facebook.com/coredental.lab.yokohama/)



FaceBook
公式アカウント
[youtube.com/coredentallabo](https://www.youtube.com/coredentallabo)