

三種類のラインナップ

IOS（口腔内スキャナー）データからの製作も承っております

ノンクラスプデンチャー



レギュラー

エステショット (ES) 材質 (ポリエステル)
ベルテックスサーモセンス (VS) 材質 (ポリアミド)

スタンダードなノンクラスプデンチャー

エステショット (ES-写真左) と
ベルテックスサーモセンス (VS-写真右) が選べます

エステショット (ES) アーム修理→× 材質 (ポリエステル)
ベルテックスサーモセンス (VS) アーム修理→○ 材質 (ポリアミド)



クリアー

ベルテックスサーモセンス (VS)
材質 (ポリアミド)

透明度の高いアームでより審美的に

クリアーアームで鉤歯が短く見えるのを改善
歯頸部はアクリルレジンでピンク色を追加して、自然な色合いを再現。アーム部の破折修理も可能になりました

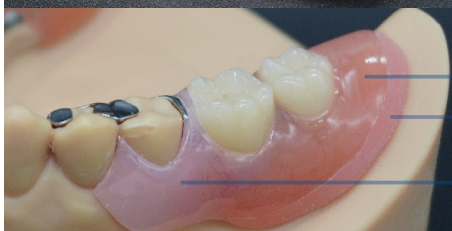


ハイブリッド

ベルテックスサーモセンス (VS)
材質 (ポリアミド)

アクリルレジン / ノンクラスプの利点を活かして

粘膜部をアクリルレジンで仕上げるため
ティッシュコンディショナーやリベースが可能になります
また、軟性裏装 (シリコン) にも対応
部分破折・増歯の修理も対応できます



アクリルレジン床 従来は難しかったアクリルレジンとノンクラスプアーム
シリコン裏装 (オプション) を組み合わせをすることで、チェアサイドでの人工歯
交換、辺縁の形態修正ができるようになりました
ノンクラスプアーム アームの種類はピンク、クリアータイプが選べます
(クリアー可)