



# Core Graph Light

コアグラフ Light Vol.2

[www.coredental.co.jp](http://www.coredental.co.jp)

コアデンタルラボ横浜

検索

# 失敗のない IPS e.max

## (歯科加圧成形用セラミックス)の歯冠修復を目指して

多くの先生方に支持されているポイントは？

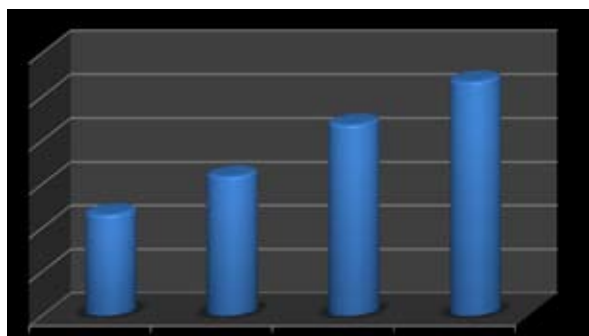


症例写真ご提供 まき歯科医院 院長 榎聖二 (横浜市青葉区開業)

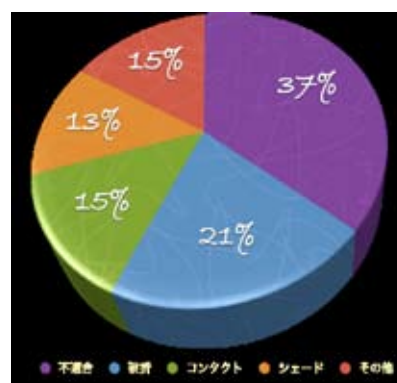
- |            |                                 |
|------------|---------------------------------|
| 高強度        | ・通常のポーセレン強度に比べ約4倍の曲げ強度 (400Mpa) |
| 高い審美性      | ・天然歯にマッチしやすい透明度                 |
| コストパフォーマンス | ・金属の価格変動や使用量に左右されないマテリアル        |
| MI 修復      | ・低侵襲治療に適した材料                    |

## 臨床での問題点を検証し対策を実行

e.max システム導入3年目に入り、過去に生じた問題点のデータを集計し検証を行っております。



6ヵ月集計別 e.max 受注件数推移



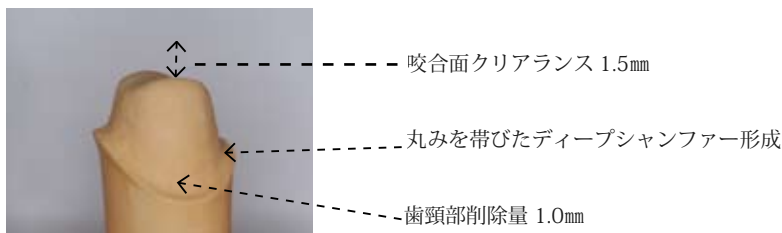
弊社 e.max 再製原因別データのグラフ

1つのケースに関わった、ラボサイド・チェアサイドのスタッフと、各工程”形成・印象・石膏注入・バイト・Wax Up・プレス・適合・仕上”を確認し、SET時の評価から対策を検討しました。

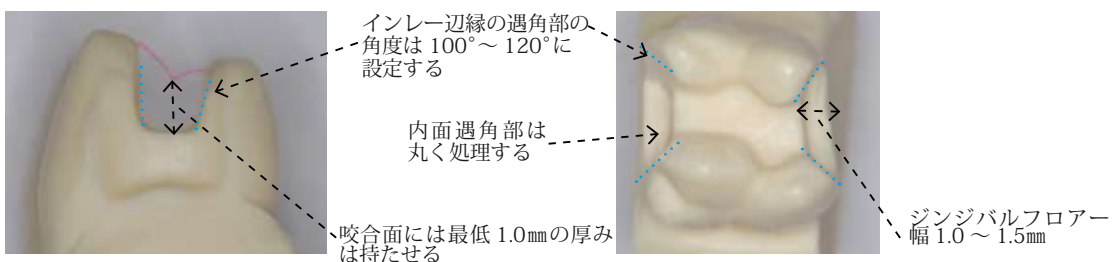
# 失敗例から検証したトラブルの少ない e.max

## チェアサイドで御協力頂いているポイントは？

### 形成 クラウンに於いてのクリアランスの確保



### インレーに於いてのサポート形態の付与



- ### 印象
- アルジネート印象材の変形 → 固定材の使用提案 (詳細は裏面)
  - 印象時のひずみによる変形 → 硬化時間中の術者のトレー保持  
→ 遠心窩洞部への印象圧の平均化

### 石膏注入 メーカー指定の混水比を厳守

### 接着処理 メーカー別の取り扱い注意点の確認をお願い致します

### 咬合調整 咬合調整は SET 後にお願い致します

#### レジセメントの紹介

- |           |                  |         |
|-----------|------------------|---------|
| • Ivoclar | → マルチリンク オートミックス | (前処理なし) |
| • 3M ESPE | → ユニセム           | (前処理なし) |
| • (株)ジーシー | → ジーセム           | (前処理なし) |
| • SHOFU   | → レジセム           |         |
| • クリアフィル  | → エステティックセメント    |         |
| • (株)ジーシー | → リンクマスター        |         |

## 平成 24 年度 新入社員



平成 24 年度 4 月 2 日付けで、当社に 4 名の仲間が増えました。  
左から 齋藤 大輔・鈴木 大輝・榎澤 笑夏・宍戸 優紀です。  
社会人としてのマナー教育や、歯科技工の基礎教育を重ねて  
「平成生まれ」の若い力を活かしていきます。

## 第 1 回 基本ガイド

### アルジネート印象材の社内検証

印象材の実験

アルジネート印象後の保管条件による変形



\* 今回実験に使用した個歯トレー  
と MOD インレー適合試験片

室内に放置後石膏注入。石膏硬化まで室内に放置



保湿箱に放置後石膏注入。石膏硬化まで保湿箱に放置



固定液に浸漬後石膏注入。石膏硬化まで保湿箱に放置



### 結論

アルジネート印象材の処理条件によって印象の変形が認められた。アルギン印象材用除菌固定液 (\*1) を用いる事で、石膏注入迄のゆとりと安心が生まれるのではないのでしょうか。

## 最後に・・・

今回は、e.max press をより良くご利用頂く為の特集となりましたが、社内検証資料も掲載致しましたので参考にして頂ければと思います。今後とも、宜しくお願い致します。

(株)コアデンタルラボ横浜 編集スタッフ